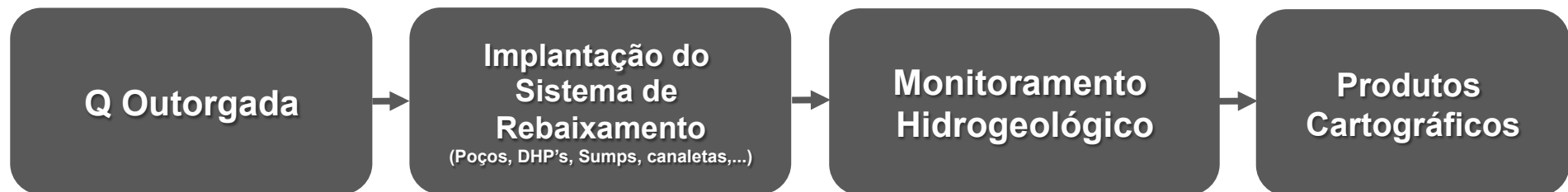
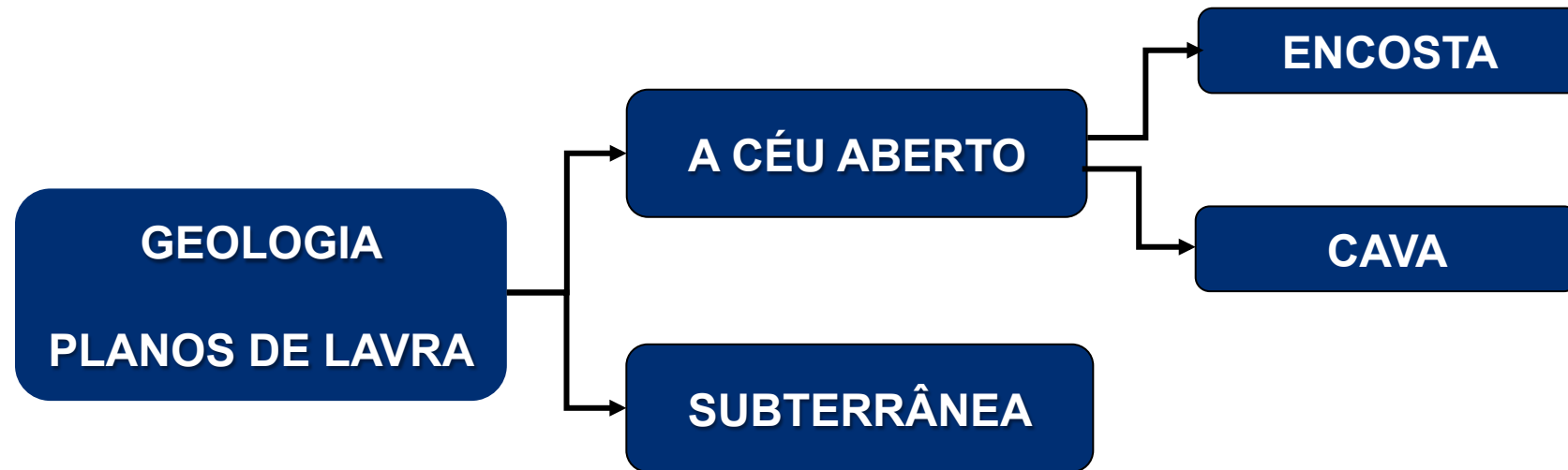


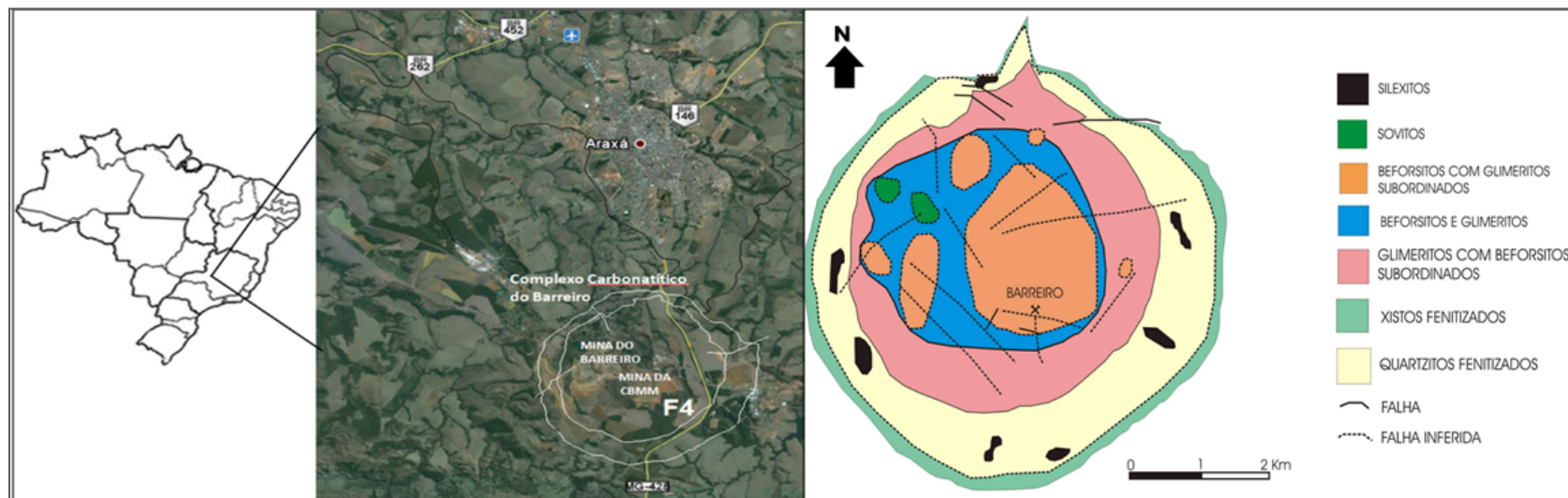
PROPOSTA DE GERAÇÃO DE MAPAS POTENCIOMÉTRICOS 2D E 3D MINA F4 - VALE FERTILIZANTES S.A., ARAXÁ - MG.

Marcus Vinícios Andrade Silva, Silvania Alves Braga Castro, Ana Caroline C. Trindade,
Michelle Cintra Abud, Márcia Mika Saito, Fernando S. Filho

Etapas do Rebaixamento do N.A (Nível de Água Subterrânea)



Aspectos Geológicos do Complexo Carbonatítico do Barreiro



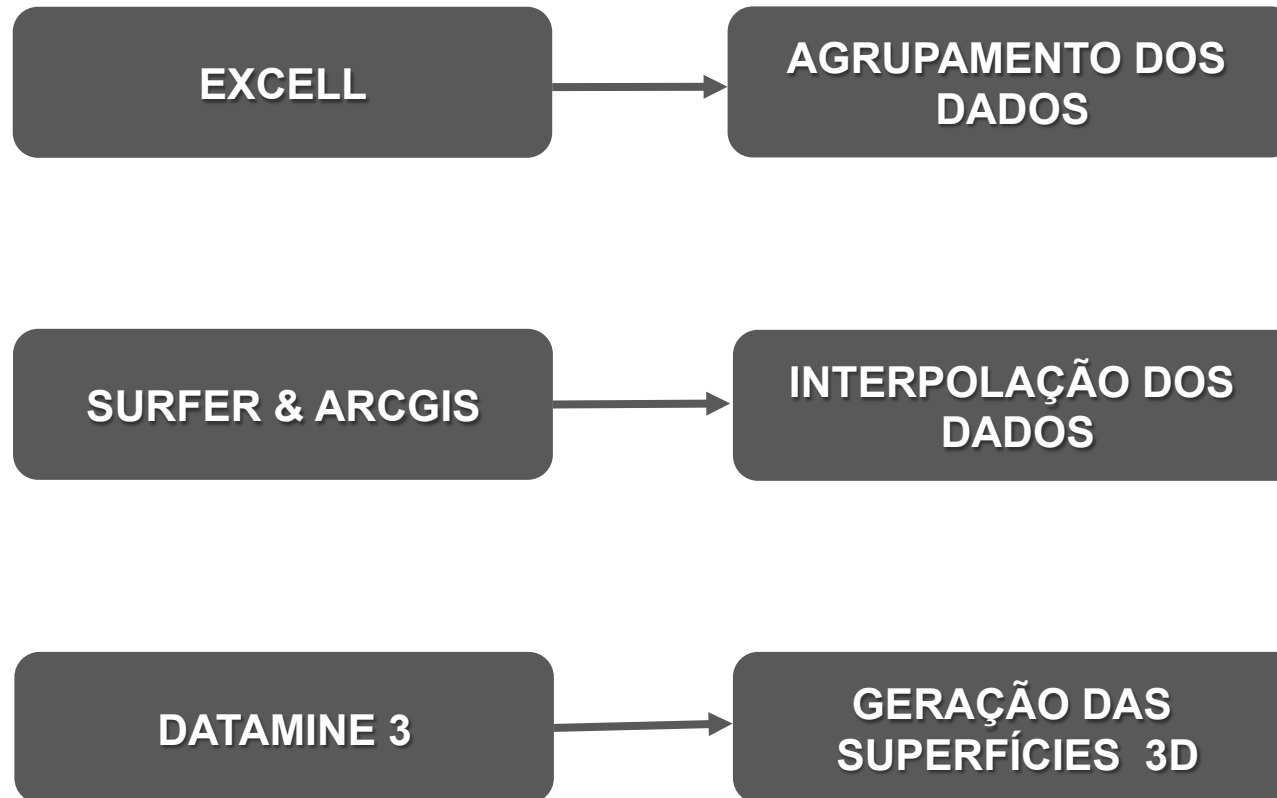
O Barreiro é um dos mais importantes Complexos Alcalinos Carbonatíticos em termos econômicos que ocorrem no Brasil. Estes Complexos alinham-se ao longo de falhas com direção NW, nas quais ocorreram a intrusão dos corpos alcalino-carbonatíticos e kimberlíticos durante o evento magmático que ocorreu na plataforma brasileira do fim do Jurássico ao Terciário inferior (Biondi, 2003). O Complexo Carbonatítico de Araxá tem forma circular com cerca de 5 km de diâmetro (Figura 1) e está encaixado em quartzitos e xistos pré-existentis. (Silva et al., 1979).

Rebaixamento por Poços de Bombeamento

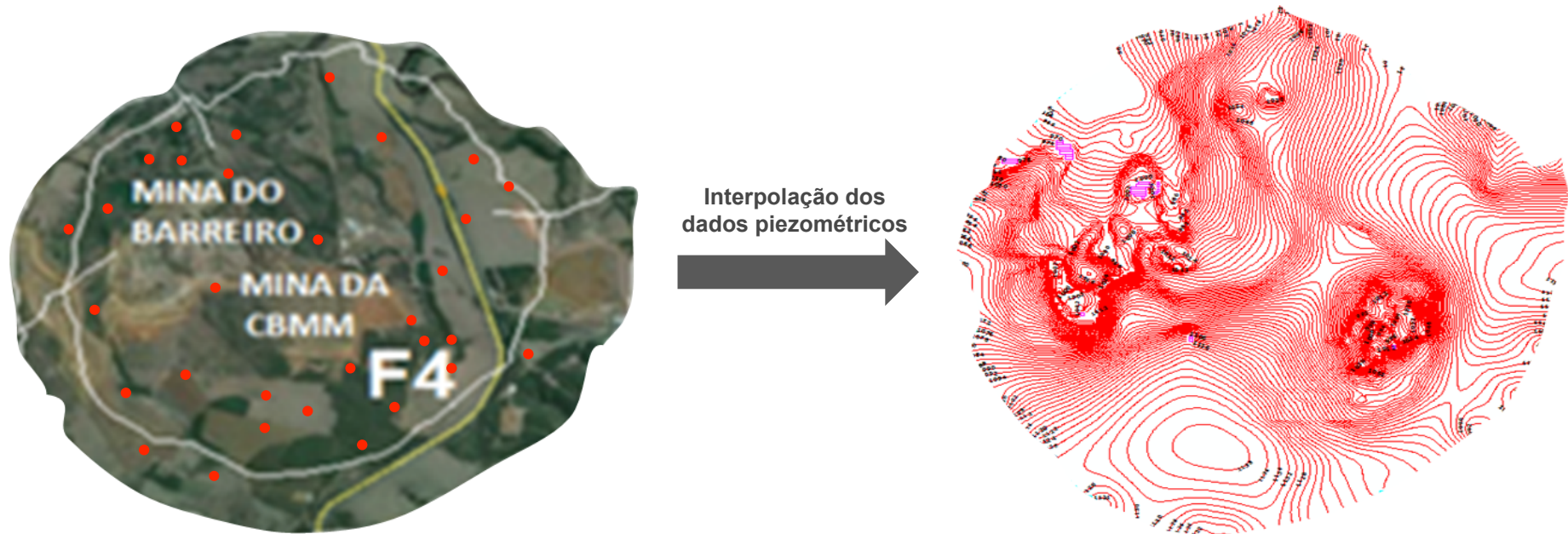


MINA F4

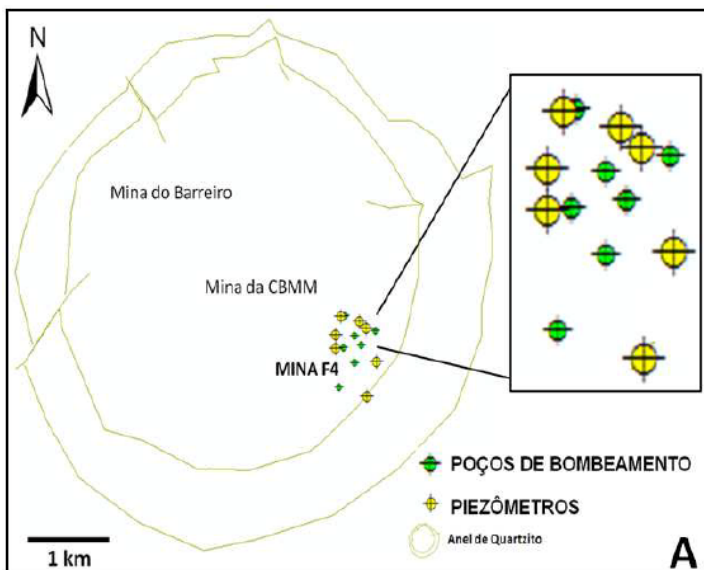
MATERIAL E MÉTODOS



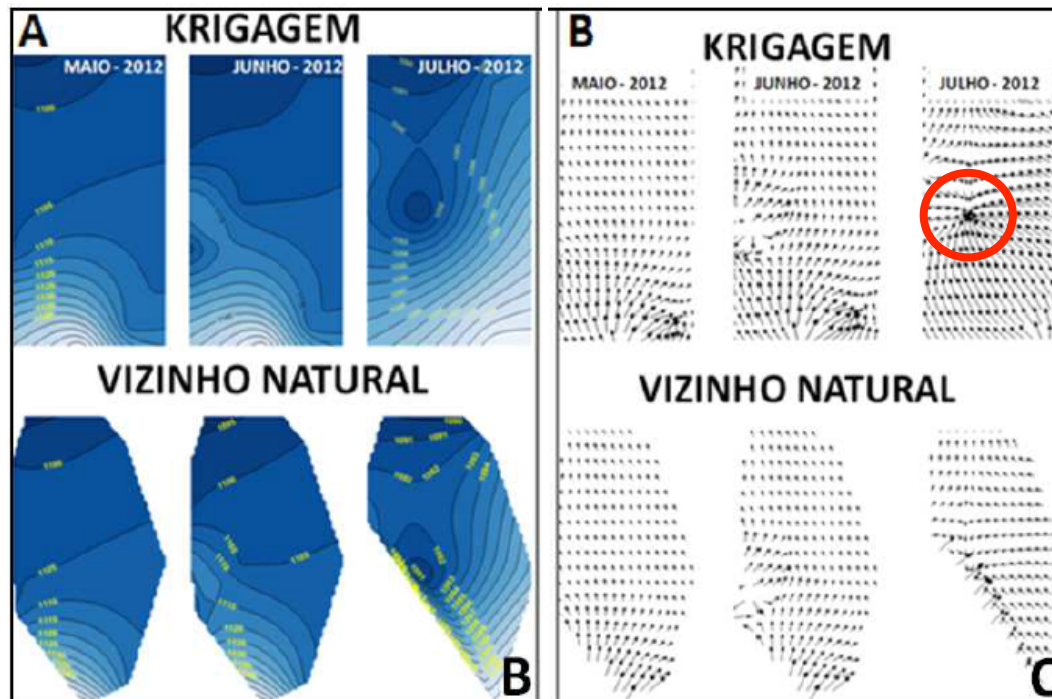
MAPA POTENCIOMÉTRICO REGIONAL – COMPLEXO CARBONATÍTICO



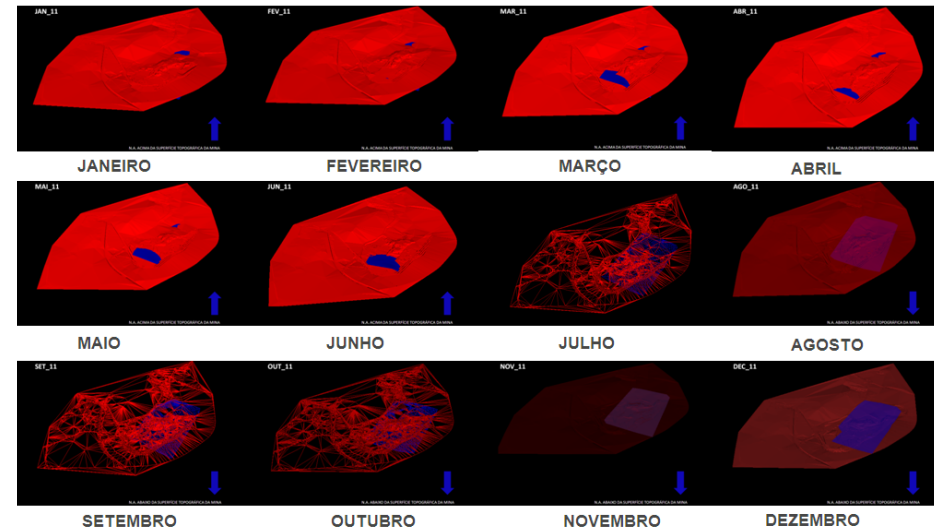
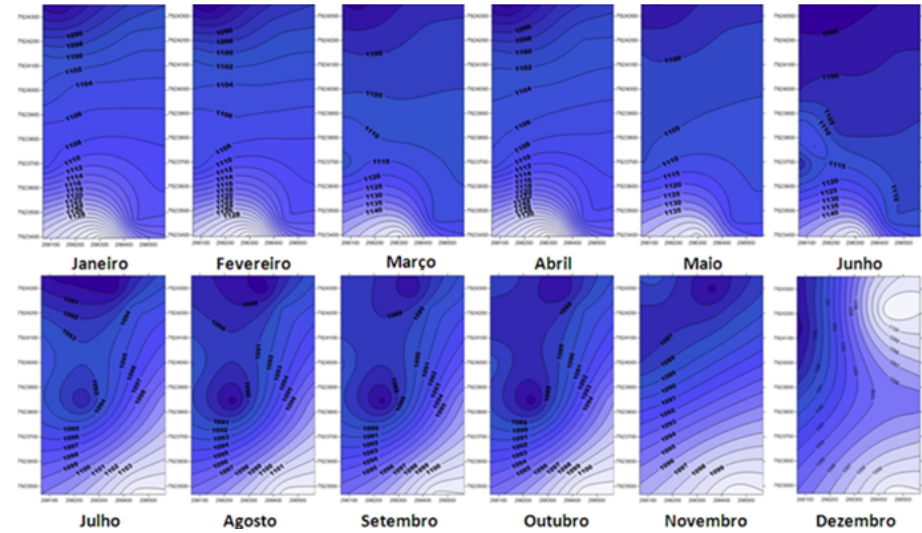
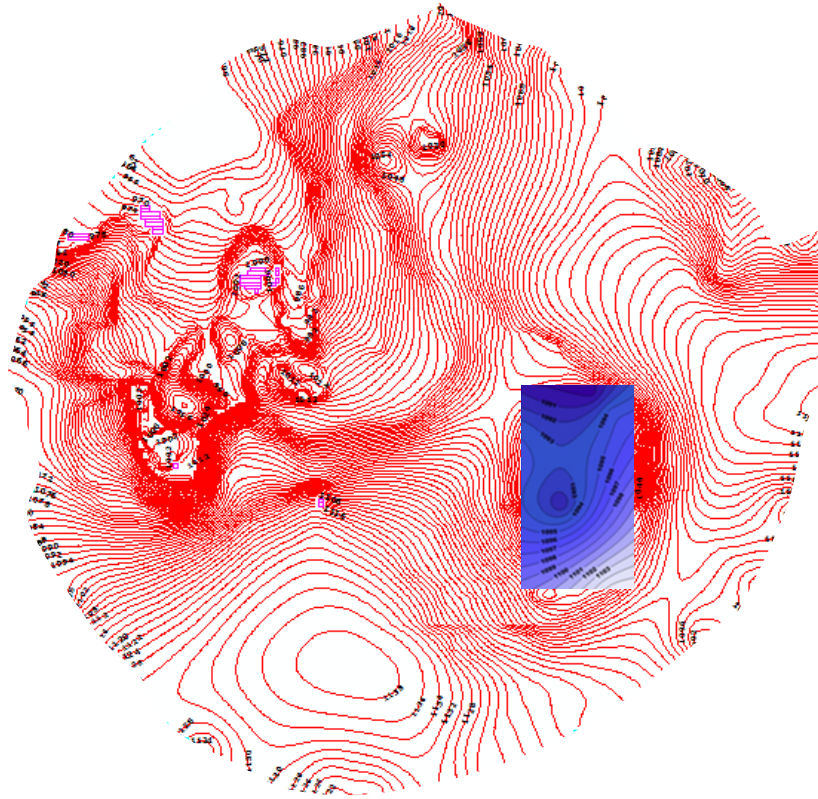
INTERPOLAÇÃO DOS DADOS LOCAIS (Piezômetros da Mina F4)



Localização dos poços e piezômetros (Julho-2011)



MAPA POTENCIOMÉTRICO LOCAL – MINA F4





Muito obrigado!

Parabéns a organização
do Congresso

Marcus Vinícios Andrade Silva
Supervisão de Hidrogeologia

Tel: 34 3669 6317

Email: marcus.andrade@valefert.com

VALE FERTILIZANTES

